

ESPACE COMMUNAUTAIRE LONS AGGLOMERATION SYNTHESE DEMOGRAPHIQUE

Direction
départementale
des territoires

Données INSEE 2020

Poids départemental de l'EPCI		
Population	34 113	13,2%
Logements	20 061	13,3%
Emplois	20 631	21,5%

Avec le rattachement de la commune de Courbette à la communauté de communes de la Région d'Orgelet au 1^{er} janvier 2018, et l'entrée de Baume-les-Messieurs dans l'espace communautaire Lons Agglomération au 1^{er} janvier 2019, ECLA est composé de 32 communes.

La plus grande commune est Lons-le-Saunier avec 17 092 habitants, 3 communes recensent entre 1 000 et 3 100 habitants, Courlaoux, Perrigny, Montmorot, avec respectivement 1 143, 1 511 et 3 099 habitants, 7 communes entre 500 et 1 000 habitants et 21 communes ont moins de 500 habitants.

Ce territoire recense **34 113 habitants en 2020**, soit une baisse de 1,16 % par rapport à 2015.

Pour cet indicateur il fait partie des intercommunalités jurassiennes ayant connu une évolution démographique négative et se situe en 8^{ème} position parmi les 14 EPCI jurassiens.

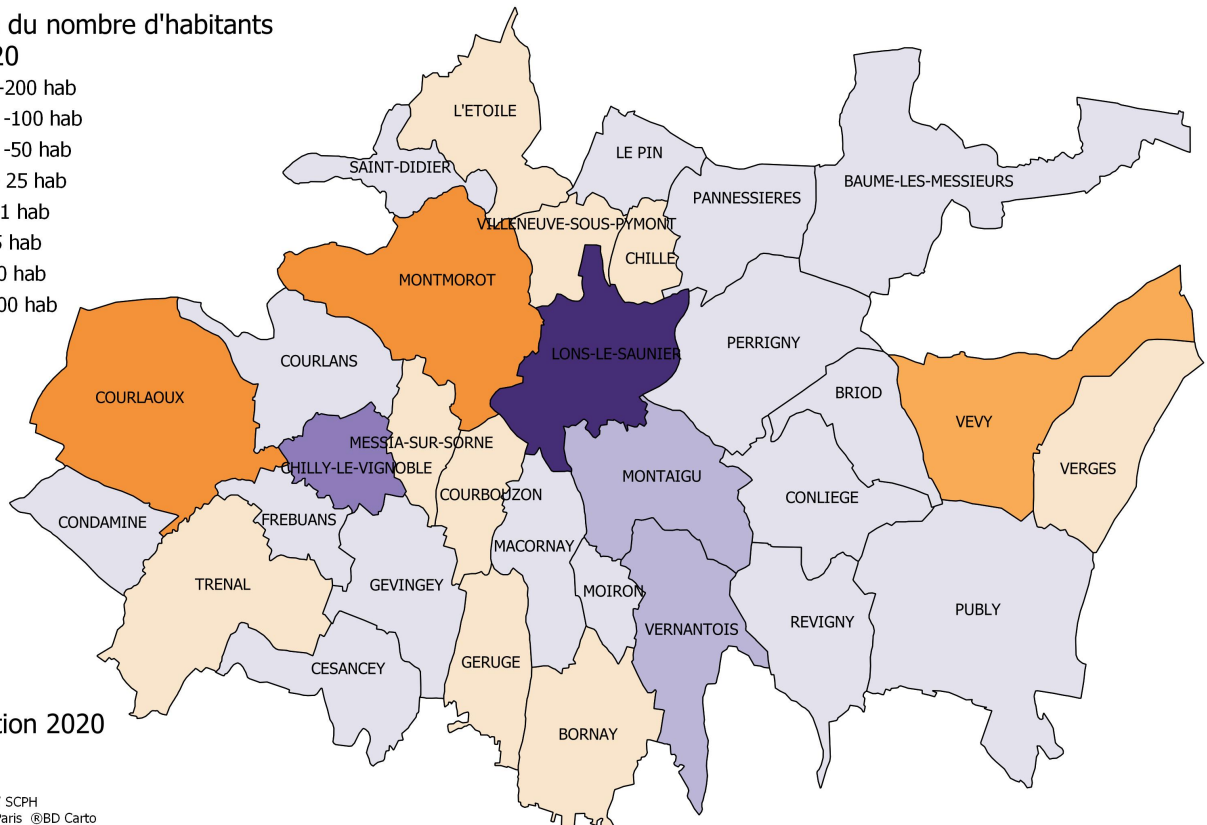
Pour cette même période, le département a connu une légère baisse de 0,69 % (région BFC : - 0,68 %, France : + 1,51 %).

Cette évolution correspond à un taux de croissance annuel moyen (TCAM) de - 0,18 % sur la période 2010-2020 (Jura : - 0,11 %).

Espace Communautaire Lons Agglomération

Evolution du nombre d'habitants
2015-2020

- 500 à -200 hab
- 200 à -100 hab
- 100 à -50 hab
- 50 à - 25 hab
- 25 à -1 hab
- 0 à 25 hab
- 25 à 50 hab
- 50 à 100 hab

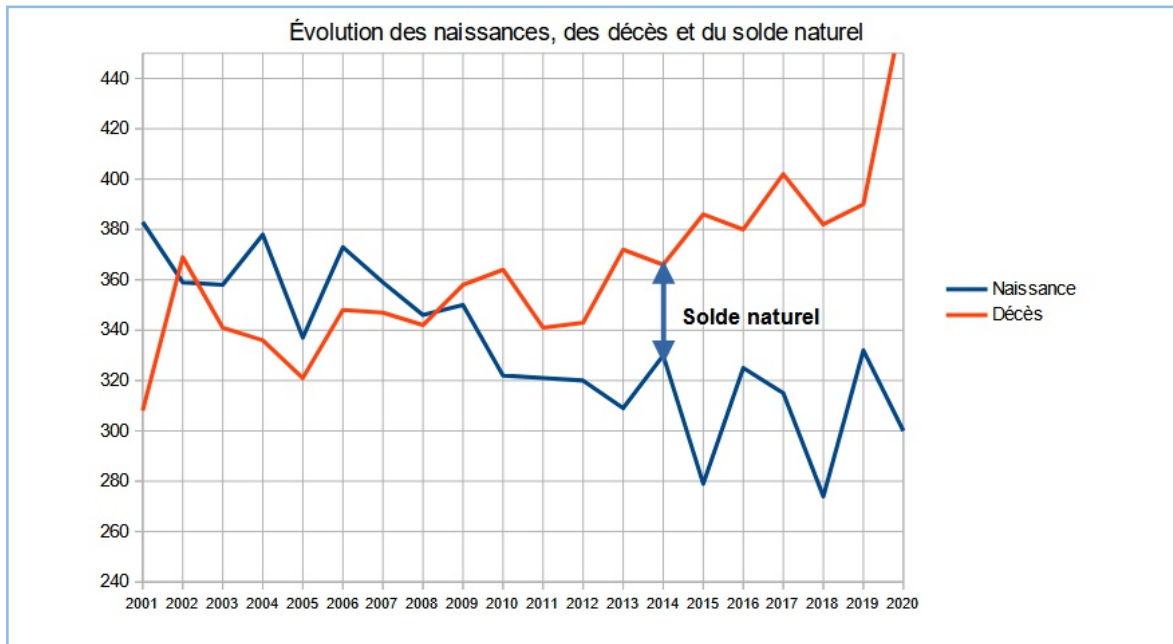
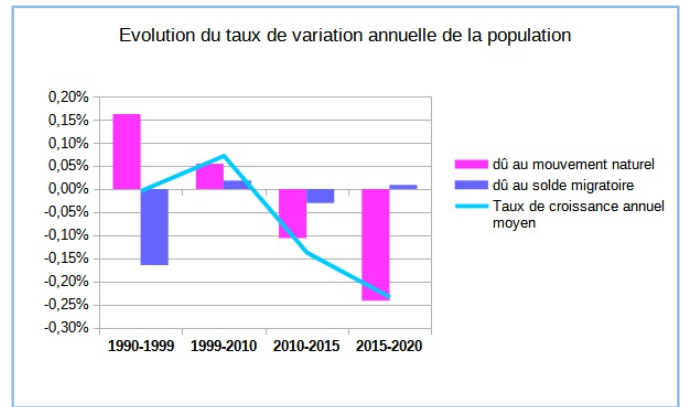
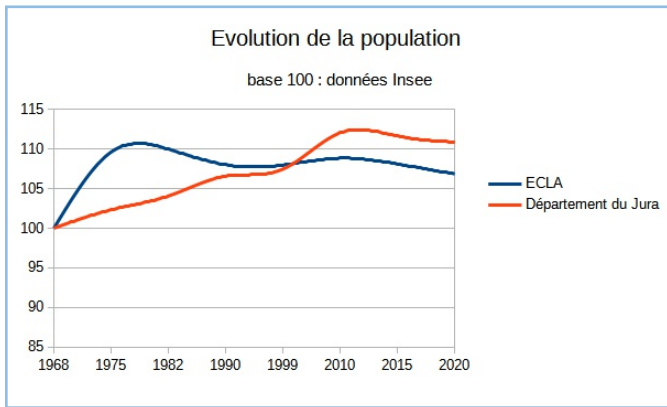


● Population 2020

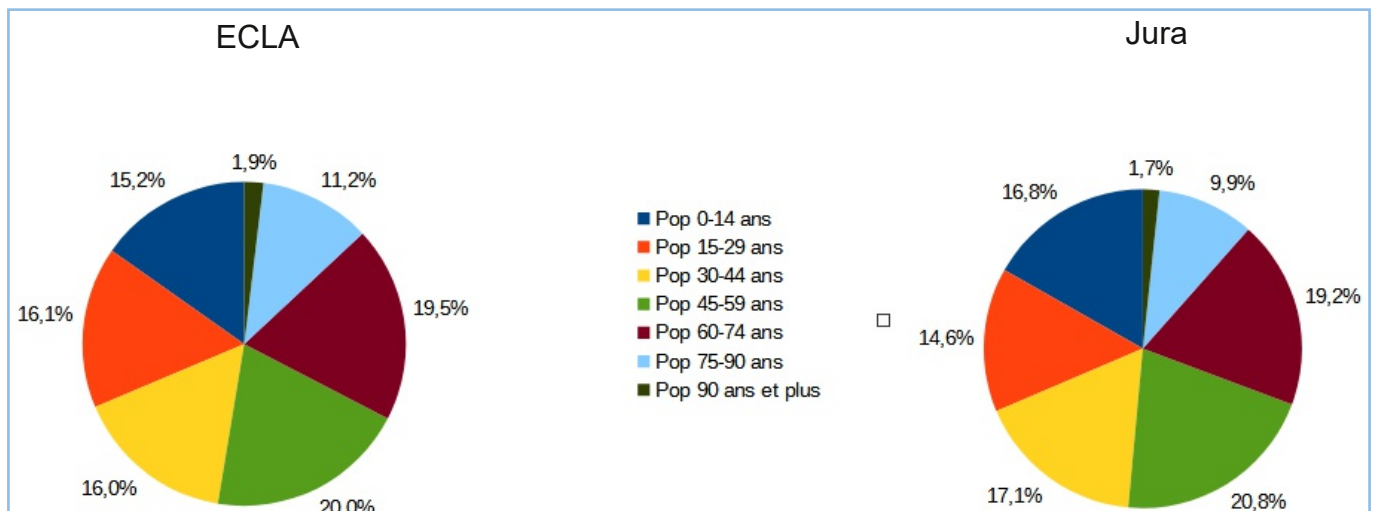
Conception : DDT 39 / SCPH
Sources : © IGN Paris ©BD Carto
Reproduction interdite
Données INSEE
Date : 2023

0 5 10 km

EVOLUTION DE LA POPULATION



REPARTITION DE LA POPULATION PAR TRANCHE D'AGE



La répartition de la population par tranche d'âge de ce territoire laisse transparaître une part des + de 60 ans population plus importante que celle du département (+ 1,8 points) au détriment notamment des 0-14 ans et des 30-44 ans. Toutefois, la part de la classe d'âge 15-29 ans est supérieure à celle constatée au niveau du Jura (+ 1,5 points).

DIRECTION DEPARTEMENTALE DES TERRITOIRES

Directeur de publication : Nicolas FOURRIER

Rédacteurs - Mise en page : Frédérique JEANDOT

Comité de relecture : SCPH/BureauSIG/Valorisation des données